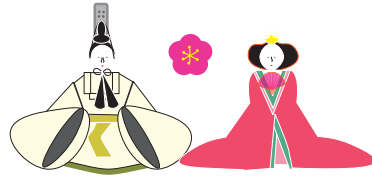


けやきホールでリハーサル!



大ホールの舞台上で思いきり演奏してみませんか。
学生の方だけでなく、一般の方も大歓迎。
みなさまのご利用を心よりお待ちしております。

3月 2024

○ = ご利用可能日

日	月	火	水	木	金	土
					1	2
3	4	5	⑥	7	8	9
10	11	⑫	13	⑭	⑮	16
17	18	⑰	20	21	22	23
24	25	26	27	28	29	30
31						

日程 上記のご利用可能日の 10:00 ~ 17:00

参加費 30分 2,000円

60分 4,000円

*30分単位。連続して2時間まで利用できます

*ピアノ使用料を含みます(ヤマハフルコンサートピアノ CFⅢ)

*参加費は当日受付にて現金でお支払ください

お申込 予約制(受付中)

事前にお電話または窓口にてお申し込みください。

- ・一度のご利用は4名様までとなっております。客席は前方3列以外ご利用いただけません。
- ・楽器の種類は原則ピアノに限ります(他の楽器は応相談)
- ・ピアノ、反響板の移動はできません。
- ・利用時間には準備・後片づけの時間も含まれます。
- ・利用時間を超えて演奏される場合は、演奏の途中でも中断させていただくことがあります。
- ・お子さまや一般の方もお気軽にご参加ください。小さなお子さまをお連れの方は
お子さまから目をお離しにならないようご協力をお願いいたします。

予約・お問い合わせ 清瀬けやきホール 042-493-4011