

【清瀬けやきホール高所リスト】

ver. 1.0

下記リストに該当する箇所での作業を伴う際は、ホール技術スタッフまでお声がけ下さい。

高所箇所	備考（特記事項）
フロントサイド	安全帯（胴ベルト・フルハーネス）をご使用下さい。 作業時は安全帯のフックをフロア毎の器具吊り下げパイプ（単管）に掛けて下さい。 各フロアへの移動時も安全帯をご使用下さい。
シーリングスポットライト室 への導線	導線内にある猿梯子に安全ブロックを設置しております。 昇降の際は安全帯（胴ベルト・フルハーネス）に直接取り付けてご使用下さい。
舞台上下ギャラリー	安全帯（胴ベルト・フルハーネス）をご使用下さい。 作業時は安全帯のフックを手摺りのパイプ（単管）に掛けて下さい。
（上手ギャラリー～舞台すのこ）	上手ギャラリー奥 猿梯子に安全ブロックを設置しております。 昇降の際は安全帯（胴ベルト・フルハーネス）に直接取り付けてご使用下さい。
音響反射板（天反）	天反への乗り込み及び天反上の移動の際は、任意（もしくはホール指示）の昇降ボタンに 安全ブロックを設置し、フルハーネス（胴ベルト不可）に直接取り付けてご使用下さい。

ご利用の注意

上記の箇所での作業は全て**高所作業扱い**となります。

作業の際は次の項目を遵守して下さい。

- ・ **安全帯（胴ベルト型・フルハーネス型）及びヘルメットの着用**
- ・ **フルハーネス型墜落制止用器具特別教育の修了**
(作業箇所により必須)

注意喚起としてホール内に掲示をしております。

掲示された内容を遵守し安全に作業を行って下さい。

ご不明な点等ございましたらホール技術スタッフまでお申し付け下さい。

【清瀬事業所】高所作業マニュアル

ver. 1,1

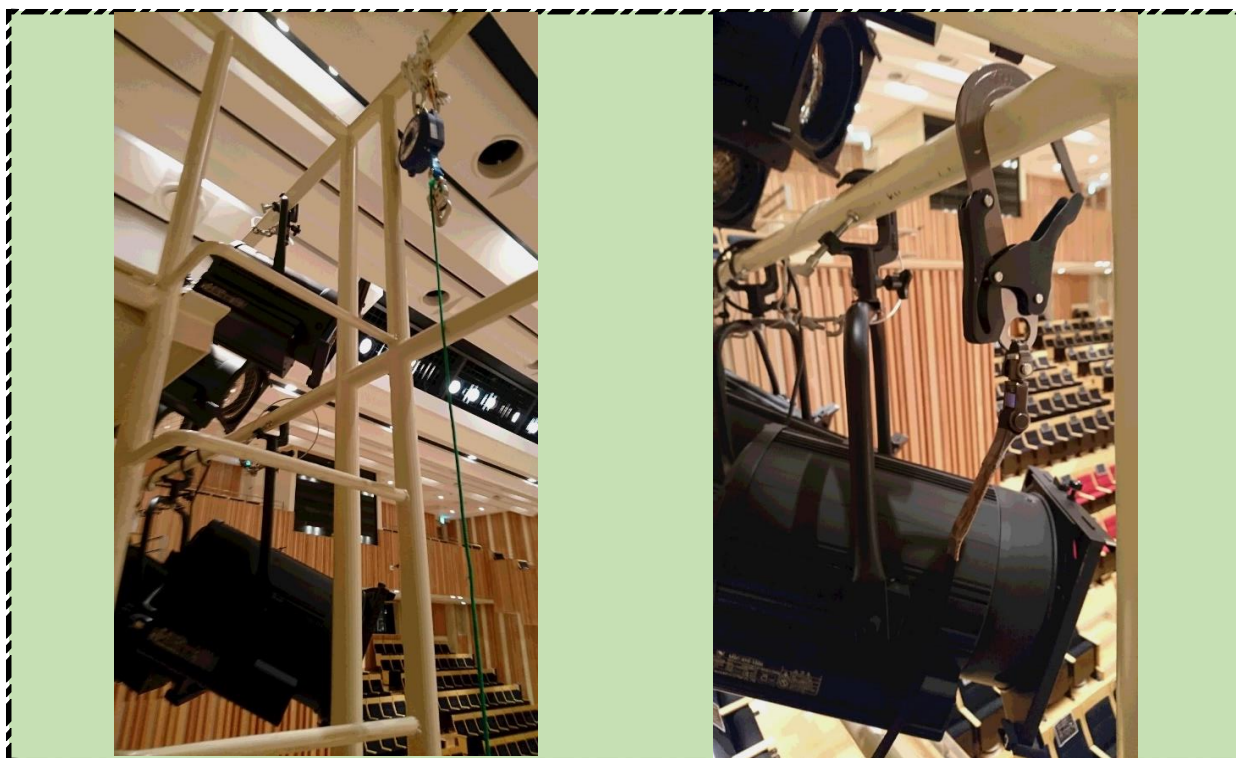
高所作業と墜落制止用器具使用の安全対策に関する安全衛生規則に基づき、高所作業に該当する作業箇所では必ず**フルハーネス型墜落制止用器具・ヘルメット**を着用し作業を行ってください

◇場所

ホール

◆高所作業場所

フロントサイド



- ① 乗り込み時はフルハーネスを着用し安全ブロックを使用すること。
- ② 乗り込み後は単管にランヤードをフッキングし、安全ブロックのストラップを外す。
- ③ 作業中は必ずランヤードを単管にフッキングすること。

◇場所 ホール

◆高所作業場所 シーリングへの導線（猿梯子）



猿梯子の昇降時はフルハーネスを着用し
必ず安全ブロックを使用すること。

◇場所 ホール

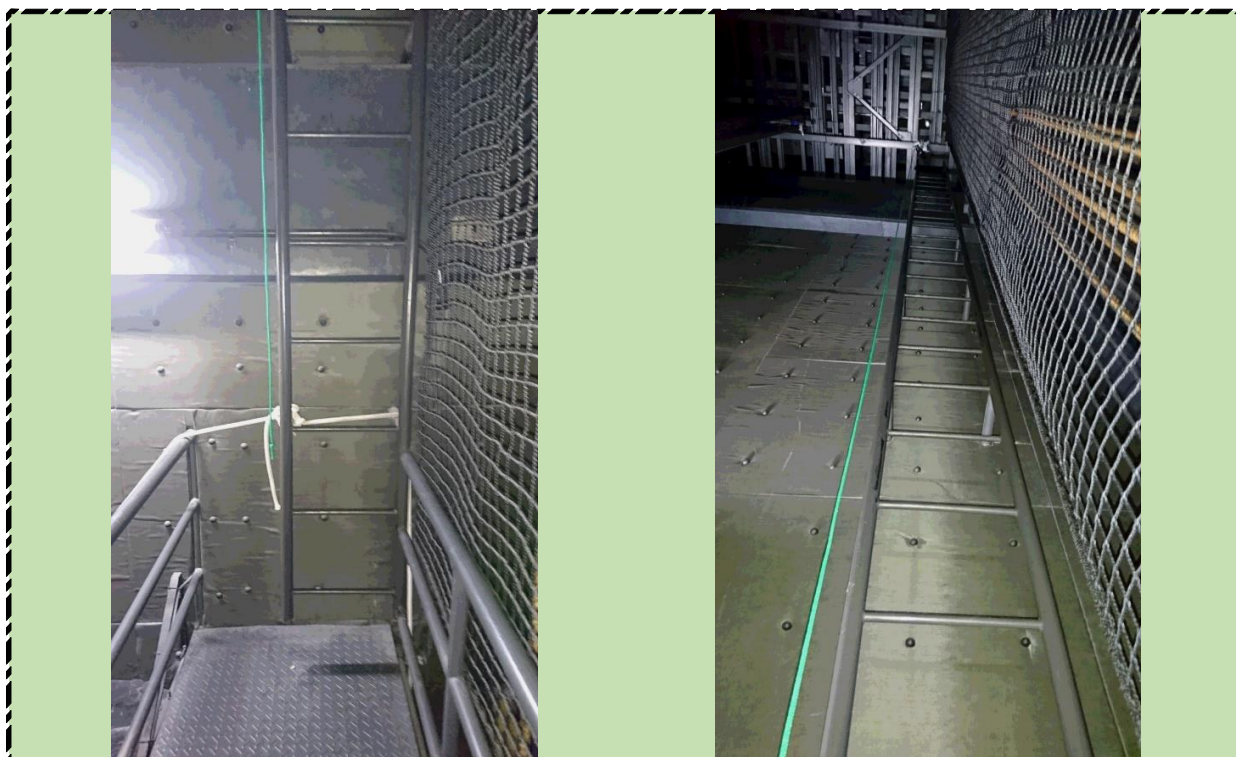
◆高所作業場所 上下ギャラリー



- ① 乗り込み時、ギャラリーの手摺りにランヤードをフッキングさせる
- ② 移動時は手摺の継ぎ目を避ける様に（フックが継ぎ目に引っ掛かる為）2本のランヤードを掛け代えながら移動する。
- ③ 作業時は手摺りにランヤードをフッキングさせる。

◇場所 ホール

◆高所作業場所 上手ギャラリーから舞台すのこ（猿梯子）



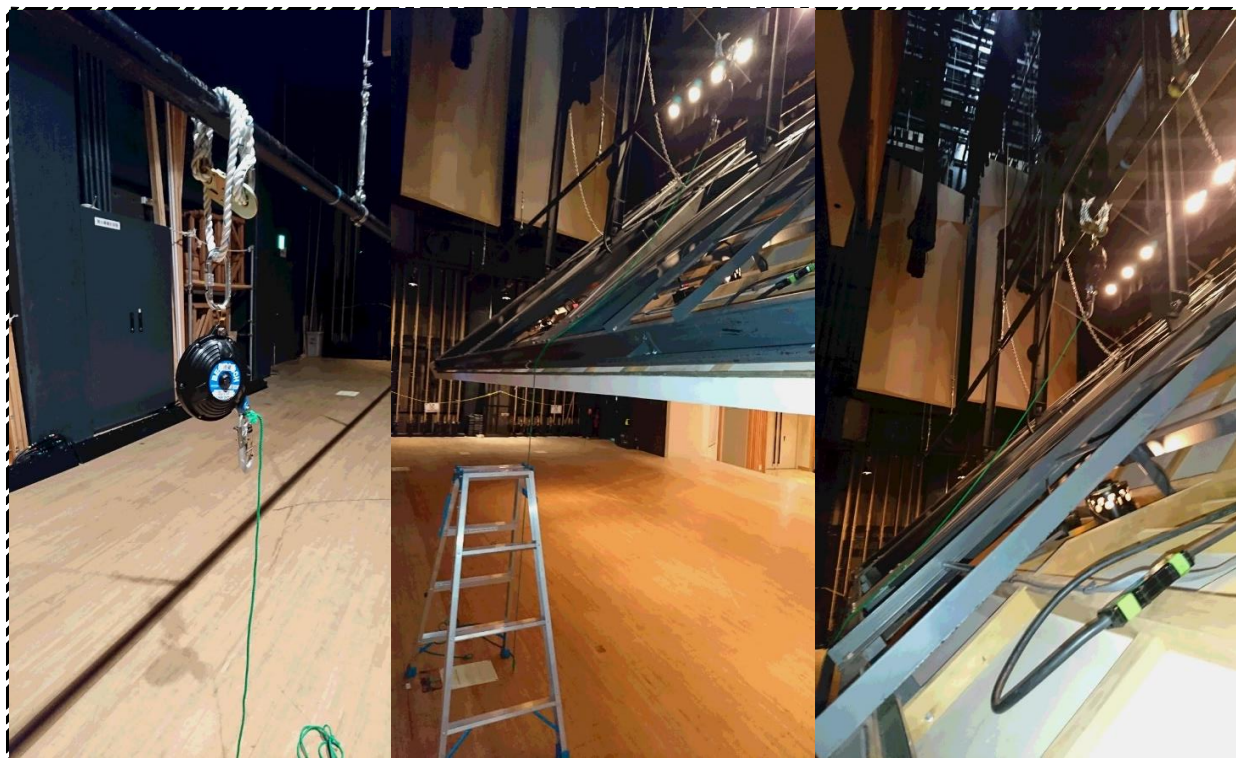
- ・猿梯子の昇降時はフルハーネスを装着し必ず安全ブロックを使用すること。

◇場所

ホール

◆高所作業場所

音響反射板（天反）



- ・必ずフルハーネスを着用すること。
- ・任意の昇降ボタンに安全ブロックを設置しストラップを垂らしておく。
- ・脚立から天反に乗り込む際は安全ブロックを使用すること。
- ・作業時は移動も含め安全ブロックをフルハーネスに装着したまま行う。
- ・作業、移動中に安全ブロックの許容範囲から逸脱する場合、道具ボタン天反の鉄骨・梯子等に2本のランヤードを掛け代えながら移動する。